

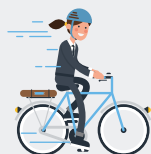
Ce nouveau service fait partie des investissements massifs réalisés afin d'améliorer vos conditions de transport :



**Renforcement de l'offre de transport** pour s'adapter au rythme de vie des Franciliens (des bus plus souvent et plus tard)



**Renouvellement du matériel roulant** pour votre confort (nouveaux trains, bus « zéro émission »...)



**Encouragement des nouvelles mobilités**, en complément du réseau classique (covoiturage, Parcs Relais, Véligo...)



**Développement de services numériques** du quotidien (navigateur multimodal Vianavigo, information en temps réel...)

#OnYva

île de France  
mobilités

**BUS Express 60**

A PARTIR DU 1<sup>ER</sup> MARS 2020

**MA LIGNE M'ACCOMPAGNE  
MÊME LES DIMANCHES  
ET JOURS FÉRIÉS !**



Avec Île-de-France Mobilités, votre ligne Express 60 circule désormais **les dimanches et jours fériés de 9h00 à 20h10.**

[phebus.tm.fr](http://phebus.tm.fr) | [vianavigo.com](http://vianavigo.com)



**Phébus**

pour

île de France  
mobilités

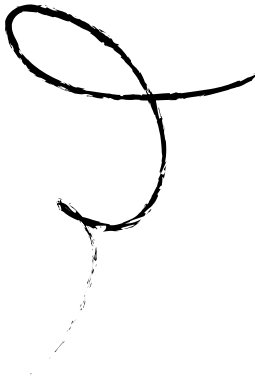
A PARTIR DU 1<sup>ER</sup> MARS 2020

# LIBERTÉ 7 JOURS/7 AVEC LA LIGNE Express 60

Bonne nouvelle, à partir du 1<sup>er</sup> mars votre ligne **Express 60** améliore encore ses services et circule désormais les dimanches et jours fériés.

Pratique pour une sortie shopping ou ciné à **Vélizy 2**, la ligne **Express 60** est aussi la seule à desservir **La Maison Villacoublay** et **L'Usine Mode & Maison** et vous offrir une connexion rapide au **tramway T6** à la station Vélizy 2 et aux **RER B et C** en gare de Massy Palaiseau.

Plus simple et plus libre 7 jours/7 : bien joué, la ligne **Express 60** !



BIENVENUE SUR VOTRE LIGNE **Express 60** !

> Du lundi au samedi de 5h30 à 21h40  
avec 1 bus toutes les 20 min en heure de pointe,  
toutes les 30 min en heure creuse et le samedi.

> Les dimanches et jours fériés de 9h00 à 20h10  
avec 1 bus toutes les heures.

